

<b>Phase administrative</b>		<b>DEPARTEMENT DE HAUTE-VIENNE</b>	
	avant-projet	COMMUNE DE  <b>SAINT PRIEST TAURION</b>	
	projet arrêté		
	document soumis à enquête publique		
	document approuvé		
		M.D.VILLENEUVE-BERGERON Architecte D.P.L.G. - Urbaniste S.F.U. 87480 SAINT PRIEST TAURION tel : 05 55 39 60 61	ECO-SAVE Société d'Action et de Veille Environnementale 22 rue Atlantis – 87069 LIMOGES tel : 05 55 35 01 38



**ECO  
SAVE**

## ANNEXES INFORMATIONS SUR LES SOLS

pièce n°  <h1 style="text-align: center;">5d</h1>	<h1 style="font-family: serif;">P . L . U</h1>
Janvier 2022	<h2>PLAN LOCAL D'URBANISME</h2>

# Annexe 5d

## Site et sols potentiellement pollués

### I. Pollution préexistante des sols et sous-sols

#### ⇒ Définition : qu'est-ce qu'un site pollué ?

Un sol pollué est un site qui, du fait d'anciens dépôts de déchets ou d'infiltration de substances polluantes, présente une caractéristique susceptible de provoquer une nuisance ou un risque pérenne pour les personnes ou l'environnement.

Ces situations sont souvent dues à d'anciennes pratiques sommaires d'élimination des déchets, mais aussi à des fuites ou à des épandages de produits chimiques, accidentels ou pas. Il existe également autour de certains sites des contaminations dues à des retombées de rejets atmosphériques accumulées au cours des années voire des décennies.

La pollution présente un caractère concentré, à savoir des teneurs souvent élevées et sur une surface réduite (quelques dizaines d'hectares au maximum). Elle se différencie des pollutions diffuses, comme celles dues à certaines pratiques agricoles ou aux retombées de la pollution automobile près des grands axes routiers.

De par l'origine industrielle de la pollution, c'est à la législation relative aux installations classées qu'il est le plus fréquemment recouru pour anticiper ou traiter les situations correspondantes.

#### ⇒ Consultation de la base de données BASOL (Ministère de l'Ecologie, du Développement Durable, des Transports et du Logement (MEEDDM), s.d.)

La base de données BASOL répertorie les sites et sols pollués (ou potentiellement pollués) appelant une action des pouvoirs publics, à titre préventif ou curatif.

Au jour de la consultation de la base de données (avril 2018), aucun site ou sol pollué n'est référencé pour la commune de Saint Priest Taurion.

#### ⇒ Consultation de la base de données BASIA (Base de données d'Anciens Sites Industriels et Activités de Service) - (BRGM, BASIA, s.d.)

La base de données BASIA répertorie les inventaires historiques régionaux des sites industriels et activités de service.

Au jour de la consultation de la base de données (avril 2018), 11 sites sont référencés pour la commune de Saint Priest Taurion.

*Tableau 1: Sites industriels et activités de service pouvant générer une pollution des sols - Site BASIAS*

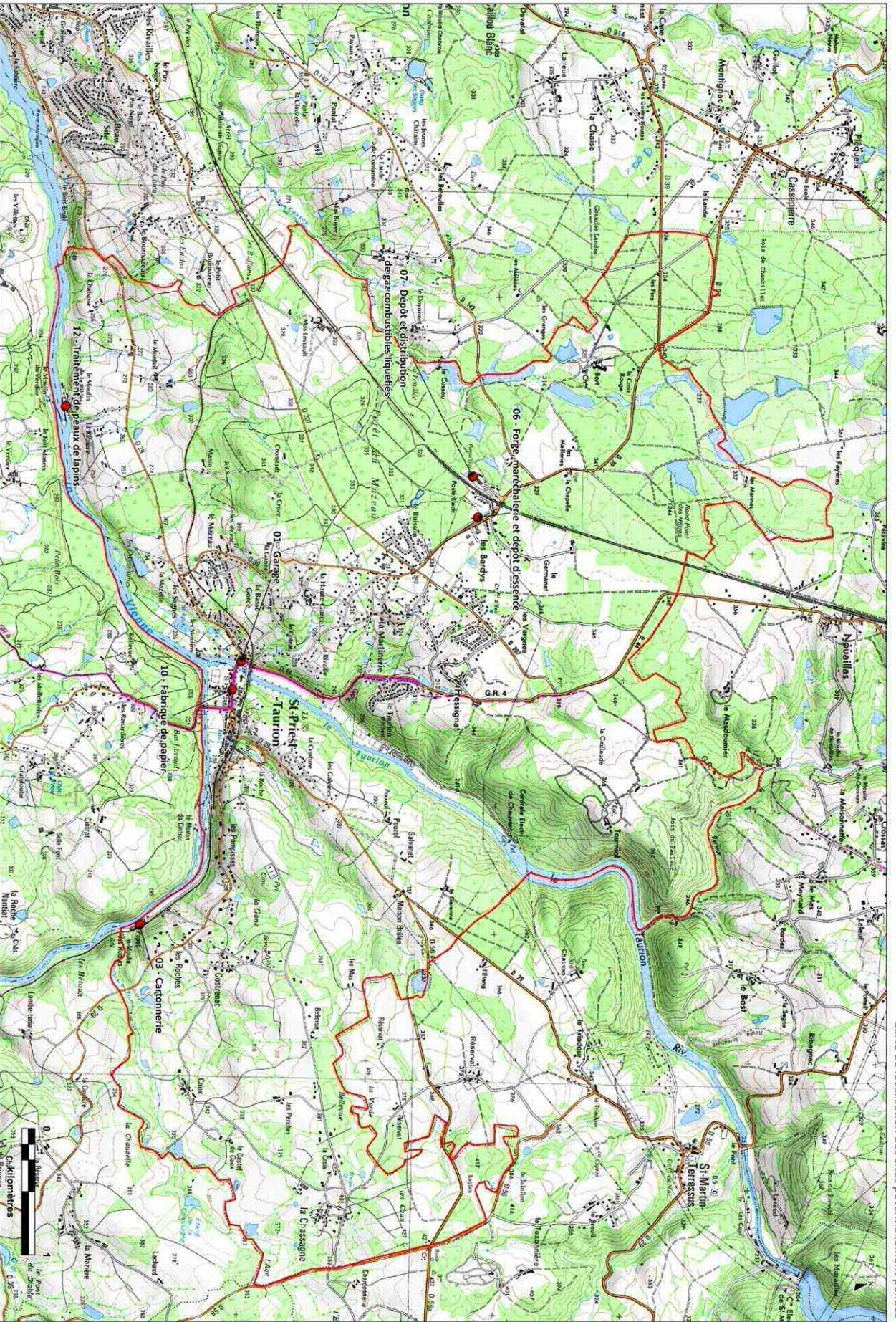
N°	RAISON SOCIALE	NOM USUEL	ADRESSE	ACTIVITE / PRODUITS	ETAT OCCUPATION	Commentaire de la commune
1.	FAUCHER Maxime et LACOURIE Marcel	Garage	Route départementale 29	<b>Activité :</b> Garage, atelier, mécanique générale  <b>Produits :</b> ⇒ Hydrocarbures de type carburant : fuel, essence, acétylène...	Activité terminée	
2.	Fély Léonard	Dépôt d'essence		<b>Activité :</b> ⇒ Commerce de gros, de détail, de desserte de carburant en magasin spécialisé (station-service de toute capacité de stockage)  <b>Produits :</b> ⇒ Hydrocarbures de type Carburant : fuel, essence, acétylène...	Ne sait pas	
3.	Sté Hetier Frères	Cartonnerie	Cartonnerie des Roches	<b>Activité :</b> ⇒ Fabrication de pâte à papier, de papier et de carton	Ne sait pas	Site fermé en 1977. Friche industrielle
4.	Lacourie Marcel	Garage et station service		<b>Activité :</b> ⇒ Garage, atelier, mécanique générale ⇒ Commerce de gros, de détail, de desserte de carburant en magasin spécialisé (station-service de toute capacité de stockage) ⇒ Dépôt de liquides inflammables (D.L.I.)  <b>Produits :</b> ⇒ Huiles minérales et/ou hydrauliques et/ou de moteurs et/ou de trempes ⇒ Hydrocarbures de type carburant : fuel, essence, acétylène...	Ne sait pas	Site fermé dans les années 1980. Les cuves ont été retirées
5.	Bidaud Léon	Forge et maréchalerie	Lieu dit Agusseaux (les)	<b>Activité :</b> ⇒ Forge, marteaux mécaniques, emboutissage, estampage, matriçage	Ne sait pas	Activité terminée dans les années 1995. Site repris par

				découpage;		une société de transport.
6.	Hyvernaud Jean	Forge, maréchalerie et dépôt d'essence.	Lieu dit Bardys (les)	<b>Activité :</b> ⇒ Forge, marteaux mécaniques, emboutissage, estampage, matriçage découpage; ⇒ Dépôt de liquides inflammables (D.L.I.)  <b>Produits :</b> ⇒ Hydrocarbures de type Carburant: fuel, essence, acétylène...	Ne sait pas	Activité terminée dans les années 1970. Site transformé en maison d'habitation. La commune ne sait pas si les cuves ont été retirées.
7.	Compagnie des gaz de pétrole, PRIMAGAZ	Dépôt et distribution de gaz combustibles liquéfiés	Lieu dit Bardys (les)	<b>Activité :</b> ⇒ Production et distribution de combustibles gazeux (pour usine à gaz, générateur d'acétylène), mais pour les autres gaz industriels voir C20.11Z  <b>Produits :</b> ⇒ Gaz	En activité	
8.	Moulin de Rochebrun	Fabrique de papier		<b>Activité :</b> ⇒ Fabrication de pâte à papier, de papier et de carton  <b>Produits :</b> ⇒ Déchets hospitaliers ou de laboratoire	Activité terminée	Inconnu de la commune
9.		Moulin du Fer		<b>Activité :</b> ⇒ Fabrication de pâte à papier, de papier et de carton		Site transformé en centrale électrique
10.		Papeterie de paille	Bourg (le)	<b>Activité :</b> ⇒ Fabrication de pâte à papier, de papier et de carton  <b>Produits :</b> ⇒ Eaux Ammoniacales ⇒ Déchets Industriels Banals (DIB)	Activité terminée	Inconnu de la commune
11.	SA Cartonnerie Hetier	Papeterie		<b>Activité :</b> ⇒ Fabrication de pâte à papier, de papier et de carton	Ne sait pas	Site localisé au Moulin des Roches

⇒ **Informations complémentaires apportées par la commune :**

La collectivité signale la présence de plusieurs autres sites pouvant être le lieu d'une pollution des sols :

12. **Traitement de peaux de lapin au Moulin de la Ribière** : l'activité s'est arrêtée dans les années 1965.
13. **Ancienne décharge d'ordures ménagères** : Le site a été évacué puis recomblé avec des stérils. Le lotissement Picard Ledoux est implanté sur ce site (*non localisé précisément*).
14. **Décharge sauvage** : localisé route d'Ambazac, le site a reçu des déchets divers (encombrants, OM, carcasses de voitures,).
15. **Remblais au Mas Levrault** : stockage privé principalement de déchets inertes. Il est possible que ponctuellement le site ait reçu des déchets industriels.
16. **Casse automobile** : localisé à l'angle de la rue Felix Leclerc et de la route des étangs. Le mode de gestion du site a pu créer des pollutions des sols.
17. **Stockage de déchets inertes communal dans le secteur de Chauvant** : site de stockage de déchets inertes de la commune qui a vu un épisode de décharge sauvage. Les Déchets ont été laissés sur place et recouverts.



Carte 5 Localisation des sites potentiellement pollués

Source: GEOLMOUTAIN